



# Nuovo metodo di somministrazione direttamente in bolo per bambini con disturbi gastrointestinali

*Expert Review dei maggiori centri pediatrici italiani*

## Metodi di somministrazione della Nutrizione Enterale

**Continua**  
pompa nutrizionale per 24 h

**Intermittente**  
con o senza pompa nutrizionale ogni 4-6 h per 20-60 min

**A boli**  
specifici quantità di cibo in un determinato intervallo (3-6 volte al giorno per < di 30 min)

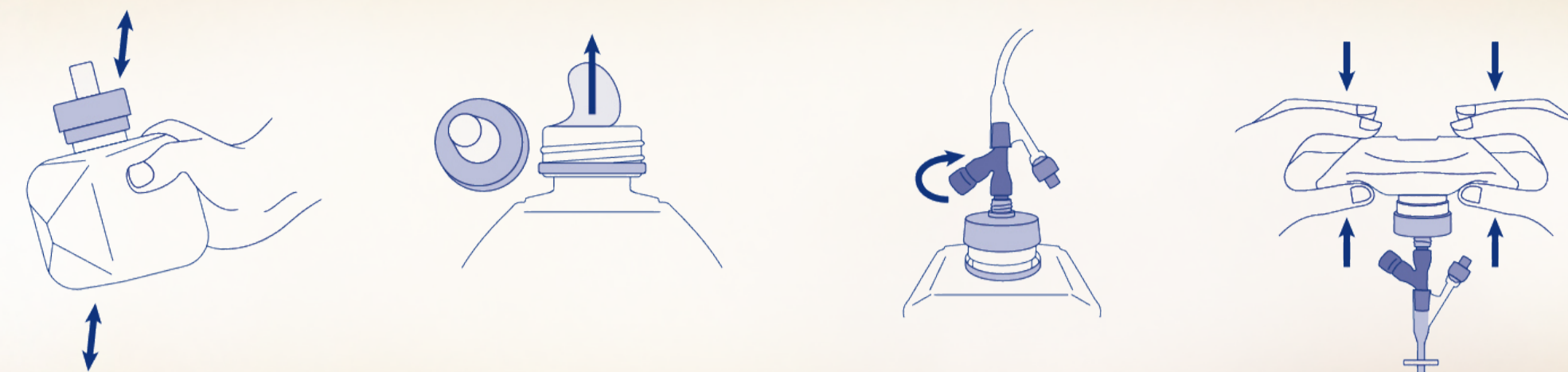
Non simulano la regolarità dei pasti e limitano la qualità della vita

in crescita

## Benefici della somministrazione in bolo

- ✓ Riproduce lo schema fisiologico del pasto
- ✓ Facile da usare, il paziente è più libero di muoversi
- ✓ Stimola il rilascio fisiologico degli ormoni gastrointestinali e ha un impatto positivo sui ritmi biologici, la composizione corporea e sul metabolismo

## Nuovo metodo per la somministrazione direttamente in bolo con Simplink™



### Siringa

- Richiede il coinvolgimento di un caregiver con maggior tempo di somministrazione
- Effetti collaterali come la diarrea
- Alto rischio di contaminazione

### SimpLink™

- Connette la formula enterale direttamente alla PEG senza uso di siringhe e riducendo il tempo di somministrazione e preparazione
- Riduzione di effetti gastrointestinali come diarrea e costipazione
- Basso rischio di contaminazione

## Esperienza in pratica clinica raccolta da 8 centri pediatrici dopo aver testato il prodotto

**75%** pensano che la **forza** per erogare la formula sia **accettabile**

**88%** affermano che **Simplink** migliori la **qualità della vita del paziente**

**100%** ritengono che Simplink sia **facile da usare fuori casa**



Esperienza in pratica clinica raccolta da 8 centri pediatrici dopo aver testato il prodotto

Per maggiore informazioni su come utilizzare Simplink guarda il video

<https://www.youtube.com/watch?v=89NksWhFOHE&feature=youtu.be>



41 pazienti



Questionario online



\* Claudio Romano et al. "Trends and challenges in home enteral feeding methods for children with gastrointestinal disorders: an expert review on bolus feeding delivery methods". Expert Review of Gastroenterology & Hepatology. 2023 Nov 29:1-10.